

KORISNIČKE UPUTE



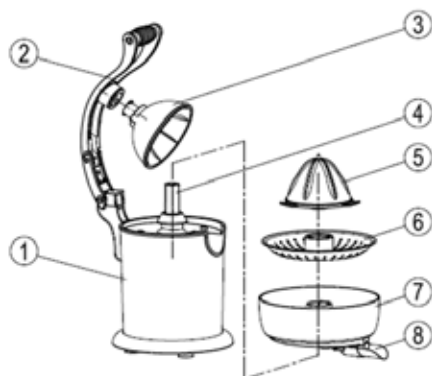
Prije upotrebe ovog proizvoda važno je pažljivo pročitati ovaj priručnik s uputama. Koristite proizvod samo kako je opisano i u naznačene svrhe. Držite ovaj priručnik na sigurnom mjestu. Ako ovaj proizvod predate bilo kome drugome, pobrinite se da prosljedite svu dokumentaciju koja se odnosi na ovaj proizvod.

VAŽNE UPUTE O SIGURNOSTI

Prilikom upotrebe električnih uređaja, kako bi se smanjio rizik od požara, električnog udara ili ozljeda osoba, također se trebaju poštivati osnovne sigurnosne mjere, uključujući sljedeće: Molimo obratite pažnju na dolje navedene točke:

- Prije upotrebe uređaja pažljivo pročitajte sve upute.
- Pažljivo pročitajte sve upute, čak i ako ste upoznati s uređajem.
- Napajanje električnom energijom također bi trebalo doći iz ispravno ožičene utičnice.
- Uređaj se ne smije koristiti s programabilnim timerima, timer prekidačima ili zasebnim daljinsko upravljanim sustavima koji uređaj mogu automatski uključiti.
- Provjerite kapacitet izlaza i koristite aparat odvojeno od ostale opreme. Uvijek osigurajte da napon koji se koristi odgovara naponu navedenom na jedinici.
- Električne proizvode stavite u suhu i stabilnu ravnu osušenu krpu, koja čisti tijelo stroja.
- Pripravak je pogodan za mekano voće, poput naranče itd. I ne može se susresti s tvrdim plodovima kako se ne bi slomilo zbog prekomjernog korištenja.
- Isključite električnu energiju za sljedeće događaje:
 - A. Lopatice za okretanje nisu ispravne.
 - B. Neobičan glas prilikom upotrebe.
 - C. Čišćenje.
 - D. Završili ste sa upotrebom.
- Držite ga dalje od djece kako biste izbjegli nesreću.
- Ovaj uređaj ima radnu sposobnost, nemojte prekoračiti ovu ljestvicu na radu.
- Nakon upotrebe izvucite utikač iz utičnice.
- Ovaj je uređaj dizajniran samo za kućanstvo.

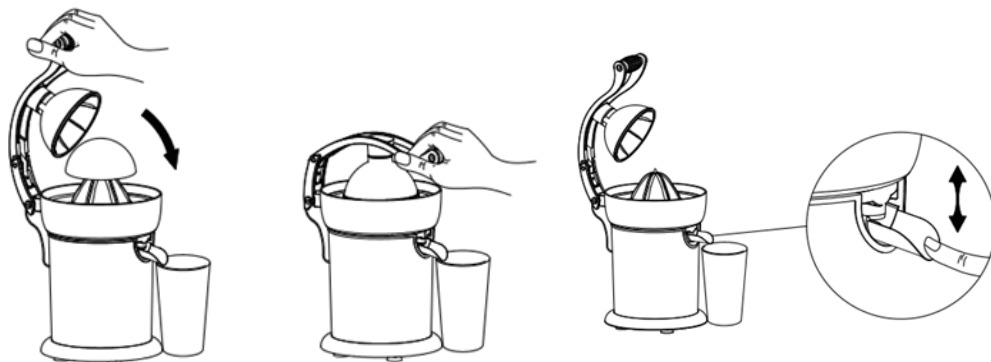
DIJELOVI UREĐAJA



1. Glavni strojevi
2. Razina potiska
3. Poklopac
4. Pogonska osovina
5. Kupola za cijedenje
6. Filter
7. Posuda za sok
8. Lijevak

KORIŠTENJE CITRUSETE

- Izvadite žicu za napajanje iz donjeg učvršćenog lonca i uključite napajanje, odložite poklopac, a zatim strojeve na čekanju
- Očišćeno voće odvojite od sredine i stavite na vrh okretne oštrice, jako pritisnite voće rukama i okrenite oštricu.
- Jednom rukom uzmete ručicu šalice za sok, a drugom popravite mašinu kad stavite sok u šalicu. Okrenite šalicu soka desno na 30 stupnjeva i stavite je tako da se tijelo odvoji, stavite sok u šalicu. Nastavite raditi, morate to učiniti prema gore navedenim koracima.
- Jednom rukom učvrstite šalicu za sok, drugom čvrsto rukujte filtrom, učinite da se potpuno odvoji od šalice za sok i okrenite filter da odlazi u cijev za smeće kada koristite ovaj stroj; nastavi raditi, moraš staviti filter na šalicu za sok.
- Ne stavljajte cijelu ili dijelove tijela u vodu
- Ako je opskrbeni kabel oštećen, mora ga zamijeniti proizvođač ili njegov servis ili slična kvalificirana osoba kako bi se izbjegla opasnost.

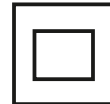


ČIŠĆENJE I NJEGA

- Kada čistite, prvo povucite kabel, uzmete filter i odvojite pomični filter, okrenite čašu u pravom smjeru, povucite prijenosne osi i čišćenje jednu po jednu. Korak instalacije je unazad otpakiranje i pranje.
- Prekriveni poklopac šalice i čuvati u arci nakon čišćenja uređaja nije namijenjeno osobama (uključujući djecu) sa smanjenom tjelesnom, senzorne ili mentalne sposobnosti ili nedostatkom iskustva i znanja, osim ako im je osoba koja je odgovorna za njihovu sigurnost dala nadzor ili upute u vezi s korištenjem uređaja.
- Djeca moraju biti pod nadzorom kako bi se osigurala da se ne igraju s uređajem.

SPECIFIKACIJA

Napon: 220 - 240 V AC , 50 / 60 Hz,
Snaga 130 W
Klasa zaštite od strujnog udara II
EN-60335-2-14



WEEE

Ovaj proizvod sadrži materijale koji se mogu reciklirati. Ne odlažite ovaj proizvod kao nesortirani komunalni otpad. Molimo kontaktirajte svoju lokalnu općinu za najbliže zbirno mjesto.